

คู่มือการติดตั้ง Mambo CMS



Mambo เป็น business-oriented open source content management system ใช้สำหรับจัดการบริหารเว็บไซต์แบบสำเร็จรูปตัว mambo ถูกพัฒนาขึ้นจากภาษา PHP ร่วมกับฐานข้อมูล MySQL สามารถติดตั้งใช้งานได้ทั้งระบบ Windows, Unix, Linux และ Macintosh OS X servers ปัจจุบันเอง mambo ได้รับความนิยมจากผู้ใช้งานขึ้นเรื่อยๆ เนื่องจากเป็นของฟรี ที่พัฒนาตามแนว GPL

ขั้นตอนการติดตั้ง Mambo

* ก่อนการติดตั้งท่านต้องจำลองเครื่องตัวเองเป็น Web Server ก่อน สามารถเลือก Web Server ทั่วไคตัวหนึ่งตามลิ่งด้านล่างนี้

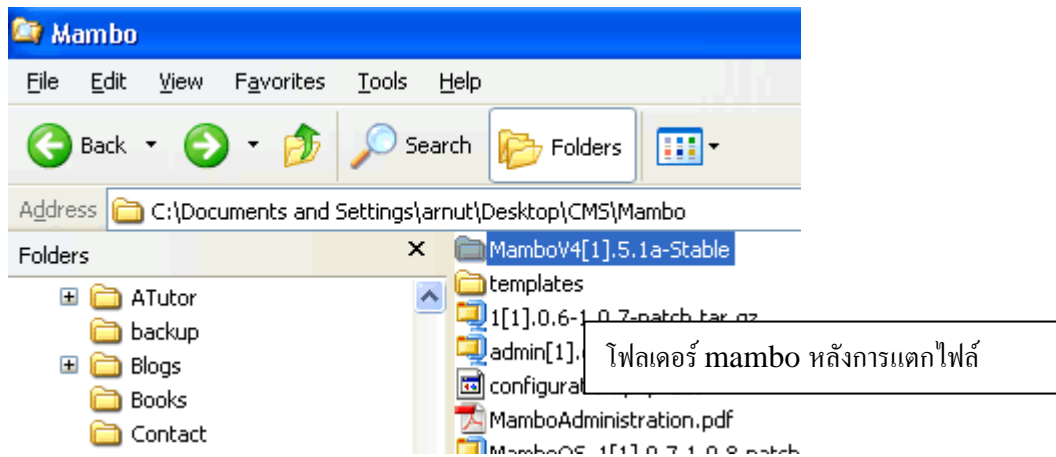
| โปรแกรม | ลิงค์ดาวน์โหลด |
|-----------|-------------------------------------------------------------------------------------------------------------------------|
| WM Server | http://www.cmsthailand.com/web45-47/print.php?sid=80 |
| AppServ | http://www.cmsthailand.com/web45-47/print.php?sid=2 |
| WAMP | http://www.cmsthailand.com/web45-47/print.php?sid=58 |

1. ดาวน์โหลดตัวติดตั้งได้ที่ www.cmsthailand.com หรือที่ <http://mamboforge.net/>



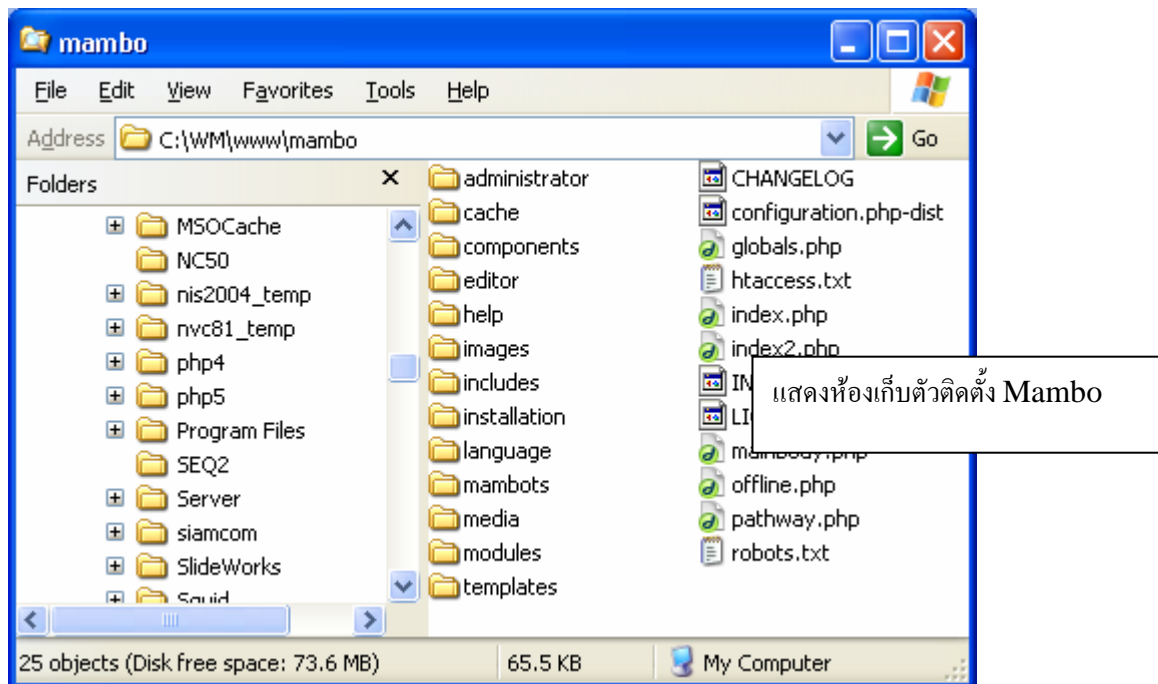
เว็บไซต์ <http://mamboforge.net/>

2. หลังการดาวน์โหลดมาให้ทำการแตกไฟล์ด้วย WinRAR หรือ Winzip



3. ทำการคัดลอกหรืออัปโหลด ไดเรกทอรีและไฟล์ในห้อง MamboV4[1].5.1a-Stable ไปเก็บในห้องเก็บเว็บไซต์ (ในที่นี้สร้างโฟลเดอร์สำหรับเก็บตัวติดตั้งชื่อว่า **mambo**)

| ไดเรกทอรี | คำอธิบาย |
|--------------------------|------------------------------------|
| C:\WM\www\mambo | กรณีใช้ WMServer |
| C:\AppServ\www\mambo | กรณีใช้ AppServ |
| C:\InetPub\wwwroot\mambo | กรณีใช้ IIS |
| /var/www/html/mambo | กรณีใช้ Linux เก็บห้องเว็บไซต์หลัก |
| /home/username/mambo | กรณีเก็บในไดเรกทอรีผู้ใช้ |

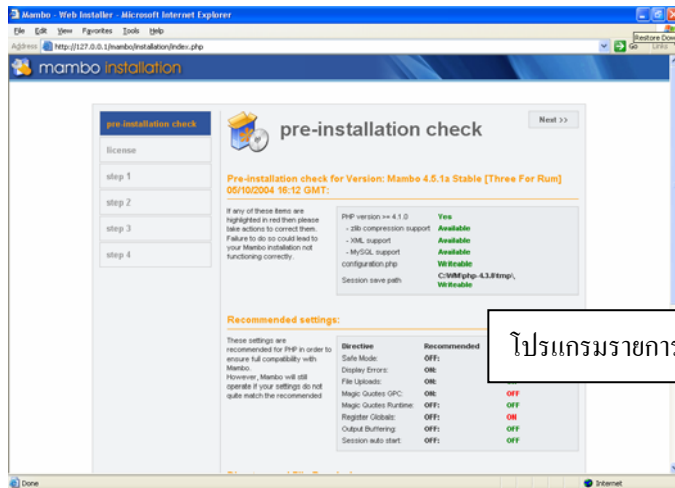


4. ตั้งติดตั้ง Mambo โดยการพิมพ์ URL ดังนี้

<http://127.0.0.1/mambo/installation/index.php> < กรณีทดสอบบนเครื่องตัวเอง

<http://www.sitename.com/mambo/installation/index.php> < กรณีอยู่ในโดเมนที่ชื่อ mambo

<http://www.sitename.com/installation/index.php> < กรณีเก็บในพาหหลักเว็บไซต์



Note.

กรณีใช้ Hosting ที่เป็น Linux ท่านต้องทำการเปลี่ยน Permission ไฟล์และไดเรกทอรีที่ระบบถามมา สามารถอ่านรายละเอียดของ Permission ไฟล์เพิ่มเติมได้ที่

<http://www.cmsthailand.com/web45-47/print.php?sid=99>

5. คลิกปุ่ม **Next>>** เพื่อทำงานต่อ

6. โปรแกรมแสดงลิขสิทธิ์ โปรแกรมแบบ GPL

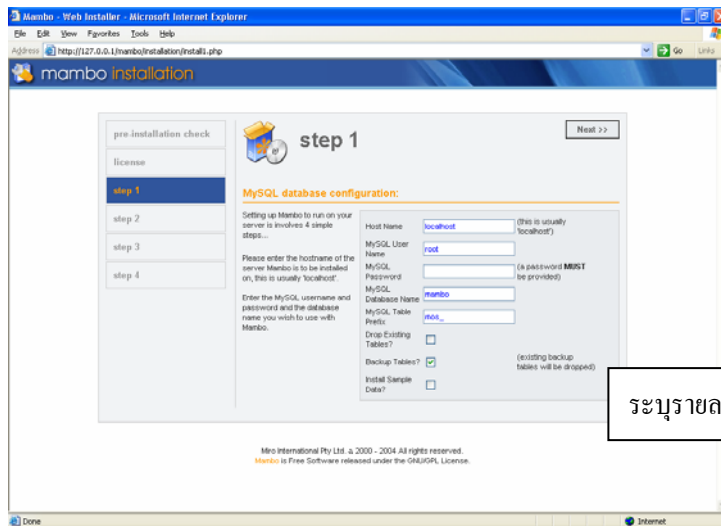


7. ให้คลิกเลือกที่ **[X] I Accept the GPL License**

8. คลิกปุ่ม **Next>>** เพื่อทำงานต่อ

9. ระบุรายละเอียดฐานข้อมูล MySQL

| | |
|-----------------------|-----------------------------------------------------------------------------------------------------------------------------------------|
| Field | ระบุ |
| Host Name | ระบุชื่อ hostname or IP Address ปกติบนโฮสต์ตั้งจะตั้งเป็น localhost ได้เลย |
| MySQL User Name | ระบุชื่อผู้ใช้งานข้อมูล กรณีทดสอบบนเครื่องให้ใช้ root |
| MySQL Password | ระบุฐานข้อมูลมาเอสคิวแอล กรณีทดสอบบนเครื่องให้ว่างไว้ |
| MySQL Database Name | ใส่ฐานข้อมูลที่ต้องการเก็บตัวติดตั้ง กรณีใช้บนโฮสต์ตั้งให้ใส่ Dbname ที่ใช้อยู่ ในที่นี้ทดสอบในเครื่องตัวเองให้ตั้งชื่อว่า mambo |
| MySQL Table Prefix | ให้ใช้ค่าเก่าคือ mos_ |
| Drop Existing Tables? | ต้องการลบข้อมูลในตารางหรือไม่ [/] |
| Backup Tables? | ต้องการสำรองข้อมูลในตารางหรือไม่ [/] |
| Install Sample Data? | ต้องการตัวอย่างหน้าเว็บหรือไม่ [/] |



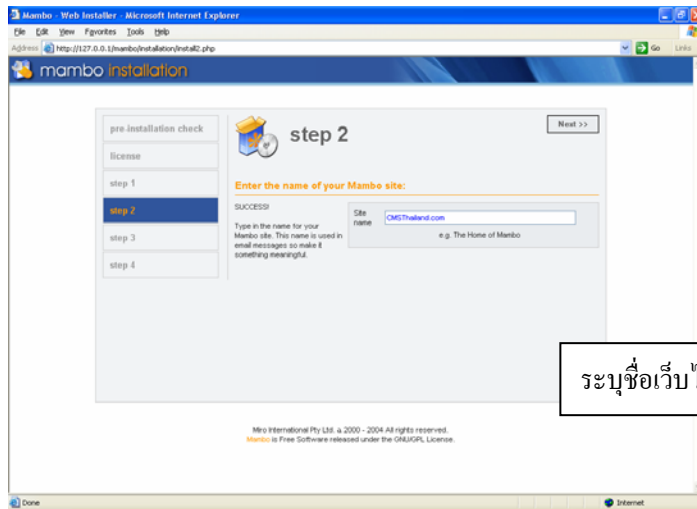
ระบุรายละเอียดฐานข้อมูล MySQL

10.คลิกปุ่ม **Next>>** เพื่อทำงานต่อ

11. ตอบ **OK**



12. ระบุชื่อ Site name

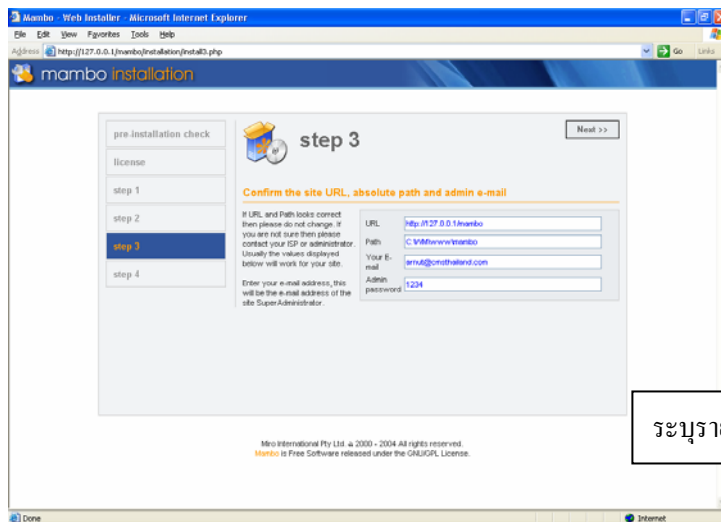


ระบุชื่อเว็บไซต์

13. คลิกปุ่ม **Next>>** เพื่อทำงานต่อ

14. ระบุรายละเอียดผู้ควบคุมเว็บ

| | |
|----------------|-------------------------------------|
| URL | ที่อยู่อาแอล เรียกว่าใช้งานเว็บไซต์ |
| path | พาทที่เก็บตัวติดตั้ง mambo |
| Your E-mail | ระบุอีเมลล์ของผู้ดูแลระบบ |
| Admin Password | ระบุรหัสผ่านของผู้ดูแลเว็บ |

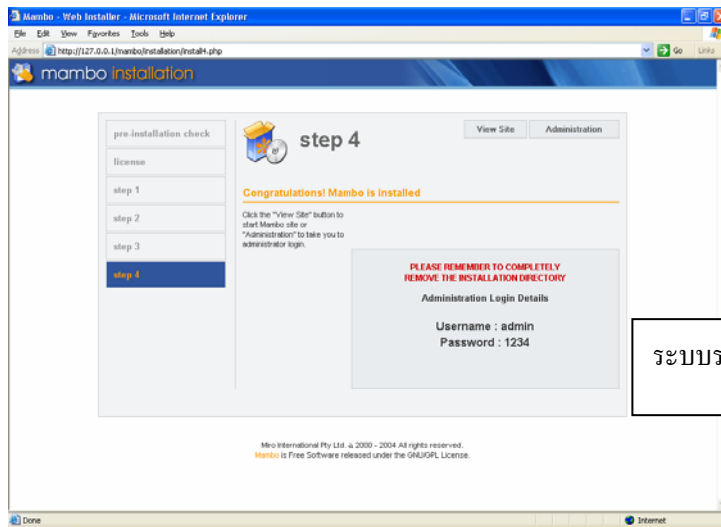


ระบุรายละเอียดผู้ควบคุมเว็บ

15. คลิกปุ่ม **Next>>** เพื่อทำงานต่อ

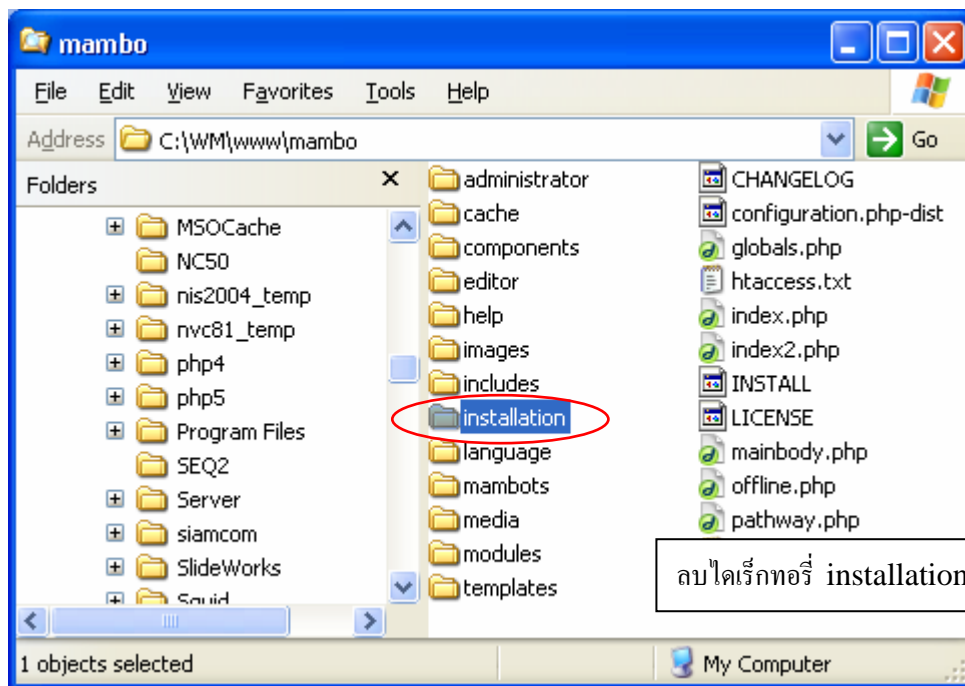
16. ระบบรายงานชื่อสำหรับล็อกอินเข้าจัดการระบบ

Login : Admin
Password : xxxx



ระบบรายงานชื่อสำหรับล็อกอินเข้าจัดการระบบ

17. ทำการลบไดเรกทอรี installation ในห้องตัวติดตั้งออก เพื่อความปลอดภัยของระบบ

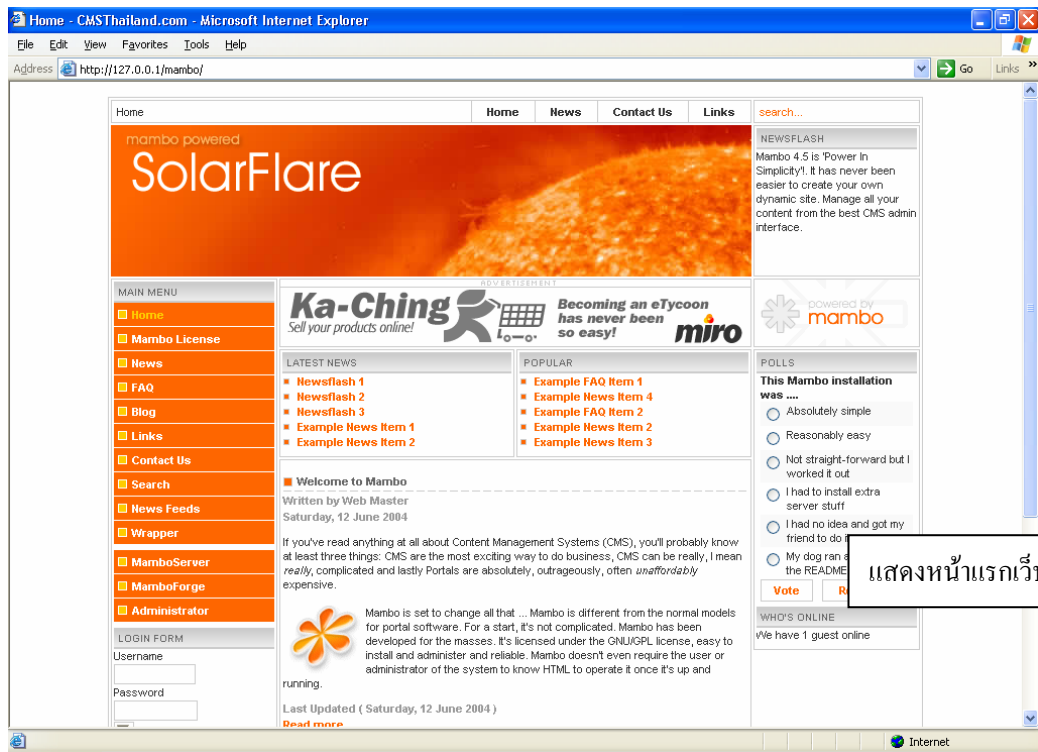


ลบไดเรกทอรี installation ออก

Note. Mambo จะเก็บพาหและค่าต่างๆ ในการติดตั้งไว้ที่ไฟล์ configuration.php

18. หลังการติดตั้งเรียบร้อยแล้ว ก็ถึงคราวเรียกใช้งาน Mambo โดยการพิมพ์ URL ดังนี้

| URL | คำอธิบาย |
|--------------------------------|---------------------------|
| http://127.0.0.1/mambo/ | กรณีทดสอบบนเครื่องตัวเอง |
| http://www.sitename.com/mambo/ | กรณีอยู่ในไดเรกทอรี mambo |
| http://www.sitename.com/ | กรณีอยู่ในพาหหลักเว็บไซต์ |



19. ทดสอบล็อกอินเข้าระบบในฐานะ Admin

LOGIN FORM

Username

Password

Remember me

Forgotten your password?

No account yet? [Create one](#)

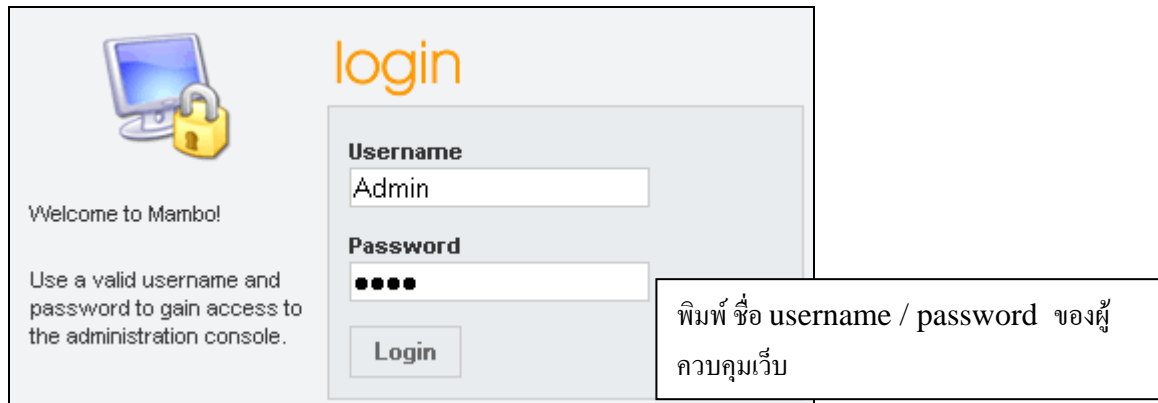
20. ระบบแสดงเมนูของ Admin หลังการล็อกอินเข้าระบบ

USER MENU

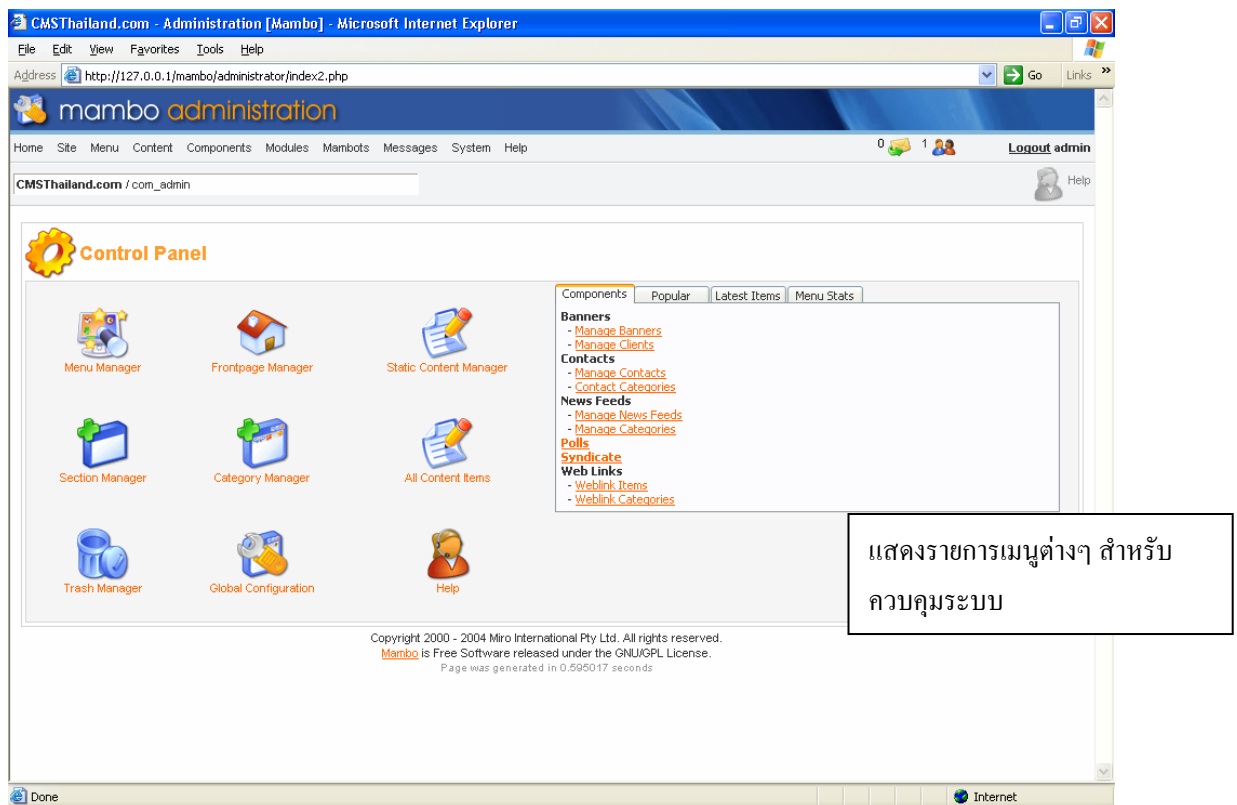
- Your Details
- Submit News
- Submit WebLink
- Check-In My Items
- Logout
- MamboServer
- MamboForge
- Administrator**

21. คลิก Administrator

22. พิมพ์ username / password ของผู้ควบคุมเว็บ เสร็จแล้วคลิก **Login**



23. ระบบแสดงหน้าต่าง mambo administration สำหรับควบคุมเว็บไซต์



24. เมนูในการใช้งาน สามารถเรียนรู้ได้ไม่ยากเย็นเลยครับ ลองดูนะครับ

Note.

ตอนนี้ Mambo ยังโพสภาษาไทยไม่ได้นะ หากต้องการให้โพสภาษาไทยได้ท่านต้องใช้ Editor เข้าไปแก้ไขสองไฟล์คือ


```
DEFINE('_ISO','charset=iso-8859-1');
เป็น
DEFINE('_ISO','charset=tis-620');
```

24.2 ไฟล์ .../www/mambo_path/language/english.xml

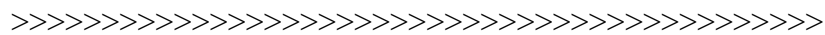
เปลี่ยนจาก

```
<?xml version="1.0" encoding="iso-8859-1"?>
เป็น
<?xml version="1.0" encoding="tis-620"?>
```

สำหรับผู้สนใจในการใช้ CMS ตัวนี้สามารถหาอ่านคู่มือการใช้งานได้ตามไซต์ทั่วไปหรือไปอ่านที่เว็บท่า

Mambo เลขก็ได้ที่ URL

- <http://docs.mamboserver.com/HomePage>
- <http://mamboserver.com/cat/Documentation/>



ขอให้สนุกกับการใช้ Mambo ☺

Thailand's Open Source Content Management System

ศูนย์รวมเครื่องมือสร้างไซต์สำเร็จรูป

<http://www.CMSThailand.com>